

柳州索罗小动力机械制造有限公司

LiuZhouSuoLuoSmallSizePowerMachineryCompanyLimited

企 业 简 介

一、公司基本概况

一、柳州索罗小型动力机厂（简称索罗厂）成立于1994年8月，为柳州机械厂二级企业，由柳机投资和管理，主营小型动力机械及其配套产品的设计、制造、销售及金属机械加工（主要生产051油锯）。

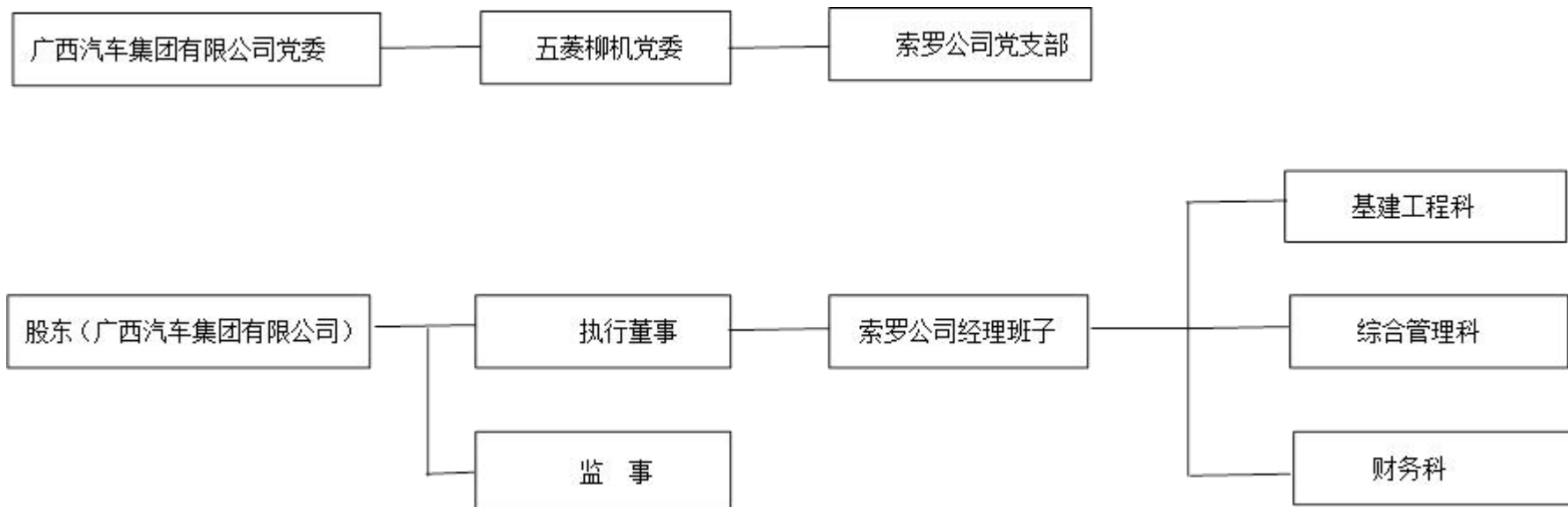
二、2005年3月，五菱柳机对索罗厂、半轴车间、热处理车间进行资产和业务重组，组建新的索罗厂。

三、2005年12月，五菱柳机根据辅业资产改制的需要，把索罗厂的资产分别出售给改制后成立的柳州威罗动力机械有限公司、柳州市半轴汽车配件有限责任公司、柳州市新新柳机热处理有限公司等，原有员工身份全部置换，索罗厂仅保留厂房和剩余的设备资产。

四、2006年11月，五菱柳机因进行公司制改造和上市的需要，将不上市的资产及负债剥离给索罗厂。同时，索罗厂产权划转给五菱集团公司。

五、2008年元月份，索罗厂根据集团公司要求进行公司制改造，变更为柳州索罗小动力机械制造有限公司。现为广西汽车集团的全资子公司，负责管理索罗小动力原有的资产、从五菱柳机剥离给索罗动力的资产与负债，以及五菱柳机生活区的住宅建设、水电网改造及物业管理、柳机市场管理、原五菱柳机离退休人员的管理等。

二、组织机构 (2012年4月18日开始不再设立董事会，只设执行董事)



谢谢！